

URZĄDZENIE WENTYLACYJNE Z ODZYSKIEM  
CIEPŁA  
**ECO-FRESH 01 LUX**

INSTRUKCJA MONTAŻU



## WAŻNE

- Przed wykonaniem jakichkolwiek połączeń elektrycznych lub konserwacją należy odłączyć zasilanie sieciowe. W razie wątpliwości należy skontaktować się z wykwalifikowanym elektrykiem.
- Urządzenie nie jest przeznaczone do użytku przez dzieci lub osoby o ograniczonych zdolnościach fizycznych, sensorycznych lub umysłowych bez nadzoru.

## INSTALACJA

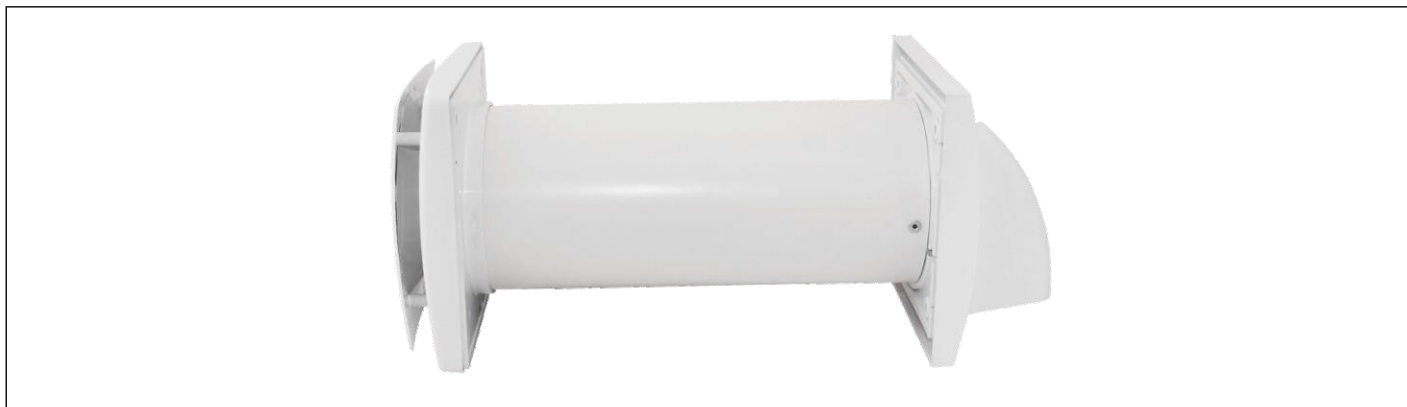
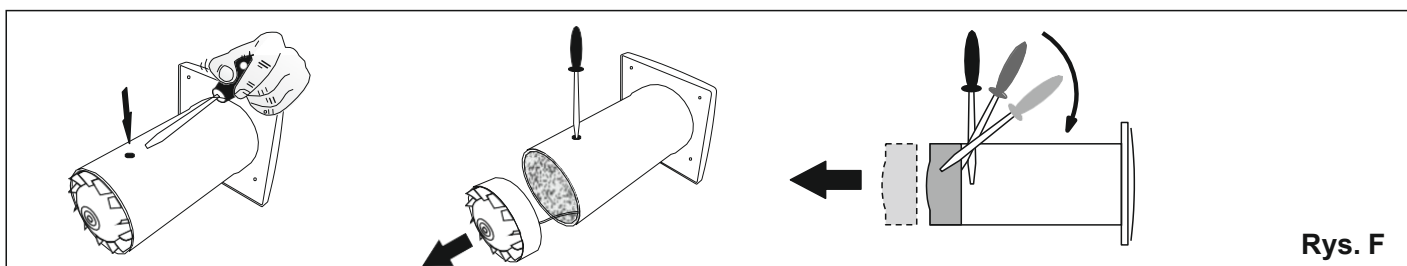
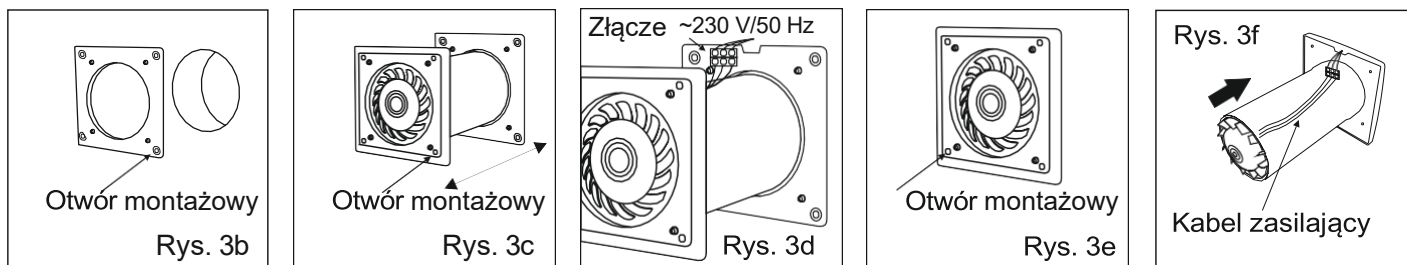
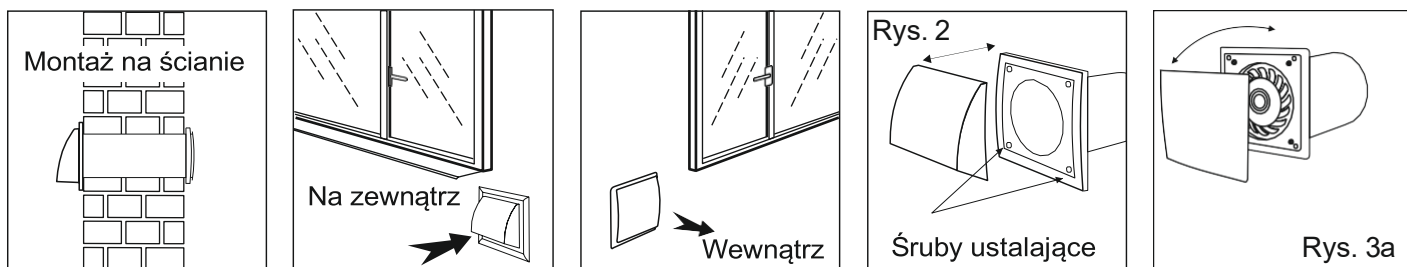
Przed montażem należy upewnić się, że system nie jest podłączony do sieci zasilającej! Montuje się go na ścianie zewnętrznej. W pomieszczeniach położonych wyżej lub w przypadku braku balkonu system należy zamontować w lewym lub prawym dolnym rogu pod oknem. Ułatwia to montaż i wymianę filtra.

### Kolejność montażu:

1. Wywiercić okrągły otwór w ścianie. Otwór należy wywiercić za pomocą elektrycznej wiertarki diamentowej o standardowej średnicy  $\varnothing 110$  mm.
2. Zewnętrzna część systemu / zewnętrzna kratka wraz z przylegającą do niej obudową zewnętrzną / jest przymocowana do zewnętrznego otworu w ścianie za pomocą 4 śrub mocujących (rys. 2).
3. Wewnętrzną kratkę wyjmuje się, pociągając ją (rys. 3).
4. Należy wziąć podstawę mocującą i umieścić ją przed otworem w ścianie, używając 4 kołków uniwersalnych 5x20 (do tego montażu należy użyć przewidzianych otworów, rys. 3b).
5. Umieść system w otworze podstawy mocującej (rys. 3c), a następnie podłącz go do zasilania (rys. 3g), KONIECZNIE zgodnie ze schematem „Podłączenie elektryczne” (rys. 5).
6. Przymocować system do podstawy mocującej za pomocą 4 śrub 3x13 (wykorzystać przewidziane otwory montażowe, rys. 3d).
7. Załóż przednią kratkę (rys. 3a).

### UWAGA

Kabel zasilający systemu musi być wystarczająco długi, aby umożliwić wyjęcie wewnętrznej części systemu podczas wymiany filtrów i montażu (rys. 3f).

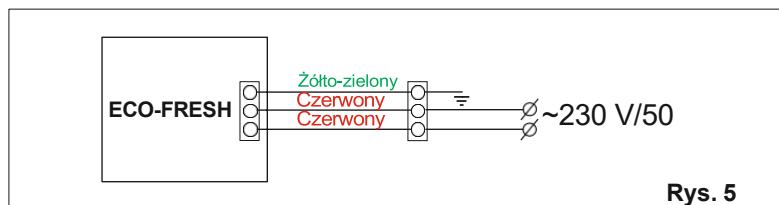


## WAŻNE UWAGI DOTYCZĄCE BEZPIECZEŃSTWA

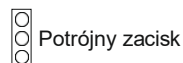
- Wszelkie prace związane z podłączeniem elektrycznym i instalacją muszą być wykonywane zgodnie z obowiązującymi przepisami krajowymi i lokalnymi.
- Wszelkie prace związane z podłączeniem elektrycznym i instalacją muszą być wykonywane przez odpowiednio wykwalifikowany personel.

## PODŁĄCZENIE ELEKTRYCZNE

- Przed rozpoczęciem instalacji lub podłączeniem systemu należy upewnić się, że główne zasilanie jest wyłączone.
- Przed podłączeniem upewnij się, że napięcie i częstotliwość prądu zasilającego są zgodne z danymi podanymi na etykiecie. Podłącz przewód zasilający systemu do sieci zgodnie ze schematem połączeń.



### Słowa kluczowe



Potrójny zacisk

## KONSERWACJA

- Przed przystąpieniem do konserwacji lub czyszczenia systemu należy upewnić się, że urządzenie jest odłączone od zasilania.
- Zaleca się wymianę filtra co najmniej dwa razy w roku:

**Wymiana filtra:** *Wyłącz system i odczekaj 10 minut, aby rozładować napięcie z jonizatora (jeśli system jest wyposażony w jonizator)! wyciągnąć wewnętrzną siatkę (rys. 3a);*

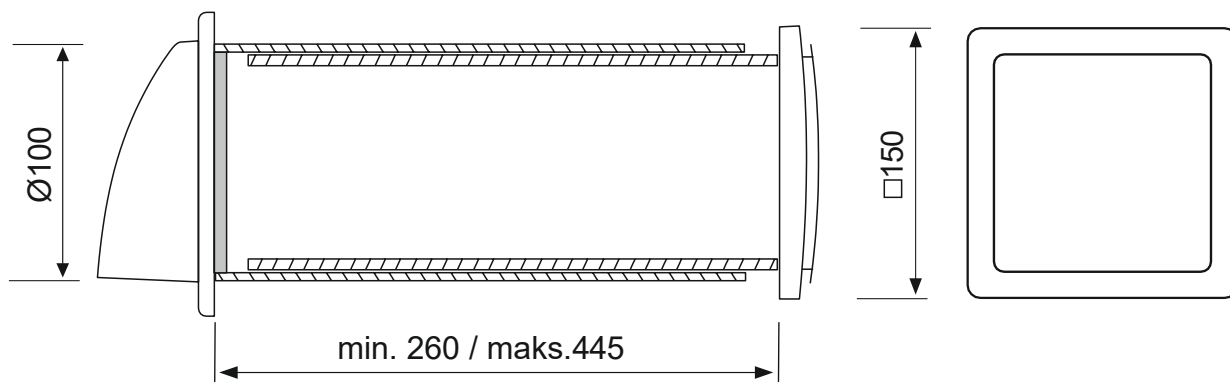
- **Poluzować śruby i pociągnąć do siebie wewnętrzną część systemu;**
- **Za pomocą śrubokręta wyciągnąć moduł /FILTR (rys. F).**
- **Wymień filtr i wsuń urządzenie z powrotem do kanału.**

- Zalecamy okresowe czyszczenie w celu zapewnienia sprawnego działania.
- Do czyszczenia użyj wilgotnej (nie mokrej) szmatki. Nie używaj środków czyszczących o działaniu ściernym ani rozpuszczalników.
- Nie należy używać urządzeń czyszczących z wodą pod ciśnieniem ani parą do czyszczenia wentylatora.

## Dane techniczne

Napięcie znamionowe	Maksymalny przepływ	Pobór mocy		Maksymalna prędkość obrotowa	Stopień ochrony	Maksymalny poziom szumu
		Wentylator	Grzałka ceramiczna			
m <sup>3</sup> /h	m <sup>3</sup> /h	W		min <sup>-1</sup>	IP	dB
50/230	35 /45 /60 /70/ 85	6,9 /8,4 /10 /12,8 /19	50–400	1350 ÷ 2750	24	28

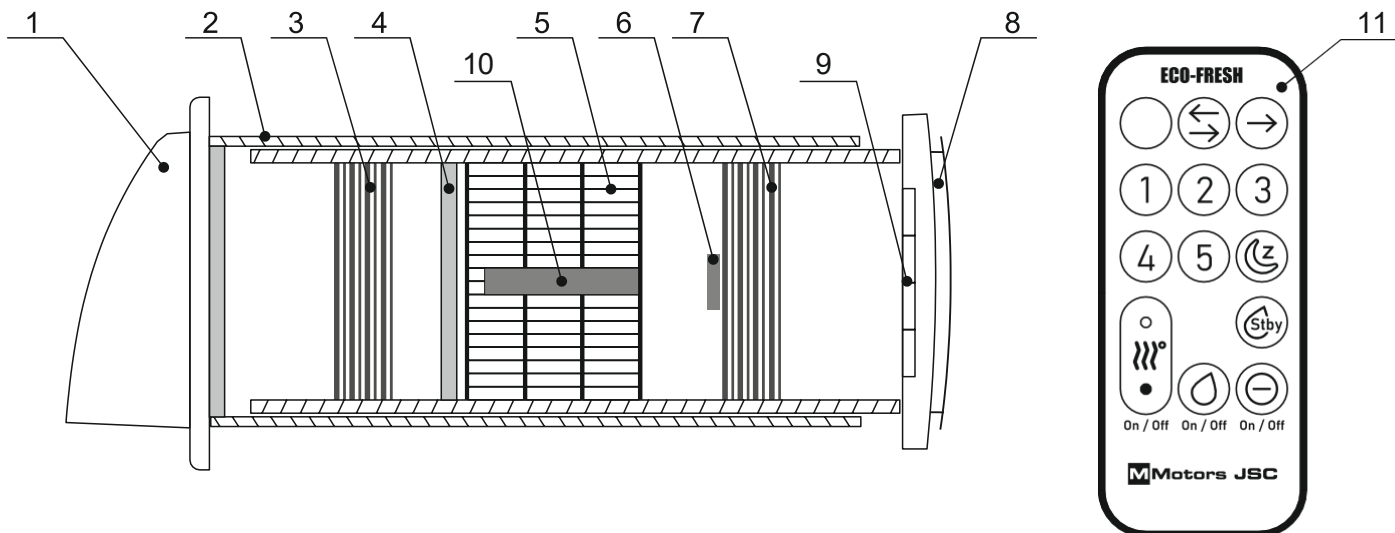
## Wymiary / mm /



**Minimalna grubość ścianki 26 cm.**  
**Maksymalna grubość ściany 44,5 cm.**

\* Na życzenie klienta możliwe jest opracowanie systemu wentylacyjnego dostosowanego do grubości ścian innej niż podana powyżej.

## System wentylacyjny „Eco-Fresh 01 LUX” składa się z:



Rys. 1 Pilot zdalnego sterowania

1. Zewnętrzna kratka ochronna – chroni system przed wilgocią nawet podczas ulewnych deszczy.
2. Wysuwany lejek powietrzny – umożliwia regulację długości systemu w zależności od grubości ściany.
3. Wentylator wyciągowy – 5-stopniowy, umożliwia regulację wydajności wentylatora od 35 m<sup>3</sup>/h w trybie nocnym (cichym) do 85 m<sup>3</sup>/h w trybie dziennym.
4. Filtr z węglem aktywnym – zapewnia czyste powietrze nawet w silnie zanieczyszczonych obszarach miejskich i regionach przemysłowych. Oczyszcza powietrze z zapachów, kurzu, bakterii, sadzy, spalin samochodowych i innych zanieczyszczeń.
5. Wymiennik ciepła – przyczynia się do znacznego ograniczenia strat ciepła podczas wentylacji.
6. Jonizator – nasycza powietrze jonami ujemnymi.
7. Wentylator – 5-stopniowy, umożliwia regulację wydajności wentylatora od 35 m<sup>3</sup>/h w trybie nocnym (cichym) do 85 m<sup>3</sup>/h w trybie dziennym.
8. Kratka dekoracyjna – nie zajmuje miejsca w pomieszczeniu, dostępna w różnych kolorach.
9. Sterownik z czujnikiem wilgotności – włącza wentylację, gdy wilgotność przekroczy 75%.
10. Grzejnik ceramiczny – (grzejnik o dodatnim współczynniku temperaturowym, samoregulujący (50–400 W) i ekonomiczny).
11. Pilot zdalnego sterowania (rys. 1):

**Start/Stop**  – włącza/wyłącza system.

**PRZEPLÝW POWIETRZA** 

– Tryb (wentylacja dwukierunkowa z odzyskiem energii cieplnej).

System włącza czyste powietrze z zewnątrz do wnętrza i usuwa zanieczyszczone powietrze z pomieszczenia. Obserwuje się odzysk ciepła – proces odzyskiwania ciepła z wydostającego się na zewnątrz ciepłego, ale zanieczyszczonego powietrza. Ciepłe powietrze, które wydostaje się przez wymiennik, przekazuje swoje ciepło napływającemu czystemu powietrzu.

Przyczynia się to do znacznego ograniczenia strat ciepła w dni zimowe. Latem obserwowany jest proces odwrotny – chłodne powietrze z klimatyzacji, które wypływa przez wymiennik, schładza napływające czyste, ale ciepłe powietrze. W wymienniku osiąga się sprawność odzysku ciepła przekraczającą 90%.

**PRZEPLÝW POWIETRZA** 

- Tryb „Wpływ powietrza” – system stale dostarcza czyste powietrze z zewnątrz do wnętrza. Grzejnik można włączyć tylko w tym trybie i dostarcza on świeże powietrze o temperaturze 23°C.

**PRZEPLÝW POWIETRZA** 

- Tryb „Wywiew powietrza” – kolejne naciśnięcie przycisku powoduje zmianę trybu.

**UWAGA:** Przy następnym naciśnięciu przycisku tryb zmienia się z „Wpływ powietrza” na „Wywiew powietrza” i odwrotnie.

**SLEEP** 

W trybie uśpienia i przy braku światła w pomieszczeniu system wyłącza się automatycznie po 10 minutach. Po zapaleniu światła system przechodzi w tryb pracy po 2 godzinach, zachowując poprzednie ustawienia.

**TRYB GOTOWOŚCI** 

Grzałka, wentylator i jonizator są wyłączone. Jednak system hydrostatyczny monitoruje wilgotność i gdy przekroczy ona 75%, wentylator i jonizator włączają się automatycznie. Przystają działać 10 minut po tym, jak poziom wilgotności spadnie poniżej 75%.

**PRĘDKOŚĆ WENTYLATORA**

regulacja prędkości wentylatora. Do wyboru 5 prędkości (1, 2, 3, 4, 5) – pierwsza prędkość – 35 m<sup>3</sup>/h w trybie nocnym, a piąta prędkość – maks. 85 m<sup>3</sup>/h w trybie dziennym.

**WL./WYL.**  - włączanie/wyłączanie układu hydrostatycznego;

**WL./WYL.**  - włącza/wyłącza jonizator;

**WL./WYL.**  - włącza/wyłącza tryb „ogrzewania powietrza wlotowego”.

**UWAGA:** w przypadku kominków działających należy stosować wyłącznie model AIR FLOW 

**Od producenta:**

W przypadku niepalonego kominka zaleca się pracę urządzenia „Eco-Fresh 01 LUX” w trybie AIR FLOW  przy pierwszej prędkości przez całą dobę.

## DIODY ŚWIETLNE

### Zielona dioda

- gdy nie świeci się, system nie działa (lub działa jako wentylator) „Wywiew powietrza” Air Flow (→)
- gdy świeci:
  - system znajduje się w trybie przepływu powietrza (↺)
  - jeśli miga, system jest w trybie „Napełnianie powietrzem” Przepływ powietrza (→)

### Czerwona dioda

- gdy nie świeci się, grzałka jest wyłączona
- gdy świeci:
  - system pracuje w trybie ogrzewania powietrza, ale grzejnik nie włącza się, jeśli temperatura powietrza wlotowego przekracza 23°C.
  - Jeśli miga, temperatura powietrza wlotowego jest niższa niż 17°C (tylko w trybie „Napełnianie powietrzem”).

### Niebieska dioda

- gdy nie świeci się, jonizator jest wyłączony
- gdy świeci, jonizator jest włączony

### Pomarańczowa dioda

- gdy nie świeci, czujnik wilgotności jest wyłączony
- gdy świeci:
  - system działa w trybie regulacji wilgotności
  - gdy poziom wilgotności przekracza 70%

## Funkcje

- W trybie czuwania świecą się zielona i pomarańczowa dioda, a system nie działa, jeśli wilgotność jest poniżej 70%. Gdy wilgotność przekroczy ten poziom, jonizator i wentylator uruchamiają się automatycznie na prędkości 3. Czujnik monitoruje wilgotność i 10 minut po jej spadku poniżej 70% jonizator i wentylator przestają działać;
- Nagrzewnicę można opcjonalnie włączyć (świeci się czerwona dioda), co gwarantuje dopływ ciepłego powietrza, gdy system pracuje z powodu wysokiej wilgotności.
- Żądaną kombinację funkcji można wybrać za pomocą pilota.

## GWARANCJA

### Wentylator wyciągowy ECO-FRESH objęty jest 3-letnią gwarancją producenta.

Wentylatory wyciągowe MMotors są wyposażone w silniki elektryczne o podwójnej izolacji i wysokiej wydajności, które są całkowicie bezobsługowe i uszczelnione na cały okres eksploatacji. Wbudowane łożyska kulkowe o podwójnej obudowie i długiej żywotności gwarantują płynną pracę przez co najmniej 30 000 godzin.

Wentylatory wyciągowe MMotors są produkowane zgodnie z najwyższymi europejskimi standardami i jesteśmy przekonani, że są całkowicie niezawodne. Jednak w mało prawdopodobnym przypadku wystąpienia usterki, objęte są one pełną trzyletnią gwarancją, która obejmuje wady produkcyjne lub awarie części. Aby uzyskać pięcioletnią gwarancję, prosimy o zachowanie dowodu zakupu i zwrot urządzenia do punktu sprzedaży, gdzie zostaną podjęte odpowiednie działania. Nie ma potrzeby wypełniania formularza rejestracyjnego.

#### Przeznaczone dla:

**VENTOX**  
MŁODZIEŻOWA 8 LU-1  
44-119 GLIWICE  
POLSKA  
ventox@ventox.pl  
+48 732 220 990

**www.ventox.pl**

#### Fabryka: MMOTORS

ul. Malak Iskar 3  
Etopole – Bułgaria  
**E-mail:** mmotors@mmotors.bg  
**www.mmotors-europe.com**

## DOKUMENT GWARANCYJNY

Produkt

Typ:

Nabywca:

Data zakupu:

Sprzedawca: